

Dossier de presse

Mai 2018



HABITEZ VOS RÊVES : imaginez, aménagez, rénovez !

saint-gobain.fr



LE CHEMIN LE PLUS SÛR DU RÊVE À LA RÉALITÉ

TROUVER L'INSPIRATION,
DÉNICHER DES SOLUTIONS
D'AMÉNAGEMENT, DÉCOUVRIR
NOS SECRETS DE FABRICATION,
COMPRENDRE LES DEVIS,
AMÉLIORER SON BIEN-ÊTRE,
CHOISIR DES MATÉRIAUX
PERFORMANTS, COMPRENDRE
LES DÉMARCHES ADMINISTRATIVES,
OPTIMISER LES AIDES FISCALES...

saint-gobain.fr,
UN SITE QUI DONNE ENVIE
DE FAIRE RÉALISER SES TRAVAUX
EN TOUTE SÉRÉNITÉ ET AVEC SIMPLICITÉ.

Parce que le chemin du rêve à la réalité est long en matière de travaux, le leader mondial de l'habitat lance **saint-gobain.fr**



Sans équivalent, saint-gobain.fr
propose désormais aux particuliers
un accompagnement de A à Z pour
les aider à réaliser leur projet :

- Des idées pour s'inspirer et des solutions innovantes pour répondre à leurs exigences de confort et de bien-être ;
- Des réponses concrètes aux multiples questions pratiques qui se posent pour un projet d'aménagement ou de rénovation ;
- Des solutions innovantes développées par Saint-Gobain et ses partenaires industriels pour une maison mieux tempérée, plus calme, plus lumineuse, plus esthétique, plus saine, plus sûre et plus facile à vivre ;
- Une offre de services pour faciliter la réalisation de leur projet avec les meilleurs professionnels du bâtiment, grâce à **Homly You**, la marque de services de Saint-Gobain.



Plutôt que de s'aventurer sans préparation sur le terrain parfois glissant des travaux, mieux vaut profiter des conseils du leader mondial de l'habitat et se faire accompagner par de vrais professionnels, rigoureusement sélectionnés pour leurs qualifications par **Homly You**.

1 Des idées pour s'inspirer et découvrir Le meilleur de l'innovation

Pour aider les particuliers à formaliser leurs envies, **saint-gobain.fr** présente de manière très concrète des idées d'agencement pour tous les espaces à vivre.

La chambre, la salle de bain et les combles, disponibles dès à présent sur le site, seront bientôt complétés par le salon, l'extension, la cuisine...

Inspirantes, innovantes, ces idées d'aménagement sont facilement appropriables car toujours réalistes par rapport à un usage spécifique :

- **Optimiser son espace** : par exemple, aménager ses combles pour accueillir ses petits-enfants, rendre une petite salle de bain fonctionnelle et lumineuse...
- **Faire évoluer son habitat en fonction de différents moments de vie** : par exemple, transformer un bureau en chambre pour l'arrivée d'un bébé, aménager une salle de bain pour seniors.



LES IDÉES SE DÉCLINENT
EN HUIT STYLES DE DÉCORATION :
industriel, scandinave, classique chic,
pop, ethnique, vintage, maison
de campagne et moderne design.

Plus qu'une photographie, **saint-gobain.fr** apporte des informations utiles pour construire son projet : le visuel s'accompagne d'astuces innovantes, les idées d'aménagement sont illustrées de plans 2D / 3D, les produits utilisés sont détaillés de manière claire.

Les « secrets de fabrication » de chaque projet sont révélés pour permettre de découvrir l'envers du décor et les solutions techniques proposées. Enfin, le budget est détaillé, avec la liste des produits utilisés et un coût estimatif de mise en œuvre.

Exclusives, ces solutions de pièces à vivre ont été designées par des experts produits de Saint-Gobain et des architectes d'intérieur de manière à garantir le meilleur du bien-être...

2 Des conseils et des solutions pour passer En mode travaux en toute sérénité

Une fois l'inspiration trouvée, **saint-gobain.fr** donne tous les conseils utiles pour bien cadrer son projet de travaux.

Pour une maison plus agréable et plus confortable, le site donne accès à de précieuses informations sur quatre thématiques :

- **Le bien-être** : quelles solutions privilégier pour une maison mieux tempérée, plus paisible, plus lumineuse, plus harmonieuse, plus saine, plus sûre et plus facile à vivre
- **Les pièces à vivre** : tous les conseils pour bien choisir ses solutions, ses matériaux, ses revêtements...
- **Un problème, une solution** : des réponses pratiques aux problèmes d'humidité, de fissures, de bruit, de régulation thermique...
- **Des conseils avisés aux niveaux administratif, juridique, réglementaire, fiscal.**



SUR **saint-gobain.fr**, L'INTÉGRALITÉ
DES SOLUTIONS NÉCESSAIRES
À LA RÉALISATION D'UN PROJET
EST PRÉSENTÉE :

Les matériaux et produits de Saint-Gobain - vitrages et verres décoratifs, matériaux isolants, enduits et mortiers, plaques de plâtre, mobiliers, fenêtres et baies vitrées... - ainsi que ceux de partenaires industriels sélectionnés pour leur complémentarité.

3 Une palette inédite de services Pour réaliser son projet

**Les travaux d'aménagement et de rénovation ne s'improvisent pas.
Les confier à de bons professionnels du bâtiment est le secret des travaux réussis mais...
encore faut-il les trouver.**

Pour aider les particuliers à réaliser leur projet, Saint-Gobain mobilise le savoir-faire de sa marque de services **Homly You et de son large bouquet de services à forte valeur ajoutée.**



Saint-gobain.fr s'appuie sur l'expertise d'Homly You, premier site français à **proposer une mise en relation de qualité avec les meilleurs professionnels du bâtiment**, pour permettre aux particuliers de sélectionner les profils d'artisans qualifiés, certifiés, assurés et officiellement enregistrés au registre du commerce, qui correspondent le mieux à leurs besoins.

Les particuliers peuvent ainsi non seulement être mis en relation avec les meilleurs artisans mais aussi, c'est une nouveauté, avec des architectes. À Paris et Lyon, il est même possible de bénéficier de l'accompagnement d'un expert projet habitat pour l'ensemble des démarches en amont de son projet, la sélection des meilleurs acteurs du bâtiment pour sa réalisation, la gestion de la relation entre les différents intervenants du chantier pour son bon déroulement.

HOMLY YOU S'ENRICHIT DE NOUVEAUX SERVICES :

- Conseils travaux gratuits
- Études et démarches administratives
- Relevé de cotes et métrés
- Concours architectes et décorateurs
- Accès à un simulateur unique sur le marché pour améliorer l'efficacité énergétique grâce aux 2 000 aides fiscales existantes



CONFORTS, SECRETS DE FABRI- CATION, PRODUITS ET MATÉRIAUX INNOVANTS

BIEN-ÊTRE CHEZ SOI

SAINT-GOBAIN.FR, UN RAPPORT CONTEMPORAIN À L'HABITAT

Aujourd'hui, l'habitat est beaucoup plus qu'un simple toit.

C'est devenu un lieu où l'on passe de plus en plus de temps. On s'y retrouve en famille, entre amis, on y travaille, on y pratique sa passion, on y communique avec le monde entier. Nos nouveaux modes de vie et habitudes de consommation nous rendent plus sédentaires : télétravail, livraison des courses à domicile, achats sur internet... Se sentir bien chez soi est devenu un enjeu majeur. C'est un gage de productivité, de bonne santé et donc de bien-être en société.

Un bien-être qui relève de plusieurs dimensions :

Tout d'abord, la dimension physiologique, qui concerne la manière dont notre propre corps réagit et entre en relation avec les éléments extérieurs. Nous n'avons pas tous le même rapport au froid, au chaud, la même résistance au bruit par exemple. Tout est affaire de sensibilité.

Ensuite, la dimension physique, qui correspond à l'environnement dans lequel nous vivons. En effet, nous réagirons différemment selon que nous habitons dans un environnement sombre ou lumineux, bruyant ou silencieux.

Enfin, la dimension socio-psychologique, qui intègre la façon dont on se sent, heureux ou triste, en pleine forme, malade ou exténué, dans l'environnement social qui nous entoure.

En fonction de notre état d'esprit, nous ne réagirons pas de la même façon au même facteur extérieur. Toutes ces dimensions sont également impactées par nos personnalités et nos priorités dans la vie. En effet, la proportion que nous leur accordons est différente selon que nous sommes plutôt dans un souci économique ou écologique, célibataire ou parents, plutôt mobile ou sédentaire, soucieux du design et de la décoration ou plutôt spartiate...

**NOTRE HABITAT EST LE REFLET DE
NOUS-MÊME ET DE L'IMAGE SOCIALE QUE NOUS
SOUHAITONS PARTAGER AVEC NOS PROCHES.**

LE CONFORT UNE NOTION PLURIELLE



UNE MAISON MIEUX TEMPÉRÉE

Il est essentiel de se sentir bien chez soi qu'il fasse froid ou chaud dehors. Le bien être thermique consiste donc à pouvoir réguler l'énergie de manière à ce que le corps évolue dans un environnement stable.



UNE MAISON PLUS ESTHÉTIQUE

De même, notre décoration, les couleurs adoptées, joueront sur notre humeur et notre façon d'appréhender l'espace.



UNE MAISON PLUS SAIN

La qualité de l'air et la qualité de l'eau ont un impact majeur sur notre santé. Or, celles-ci sont de plus en plus sujettes à la pollution tant extérieure qu'intérieure. L'isolation, la ventilation et les canalisations doivent donc être adaptées.



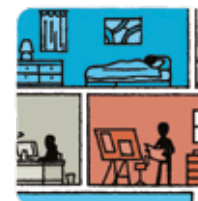
UNE MAISON PLUS CALME

Si le son n'est pas toujours nuisible, il est important de pouvoir s'entourer de ceux qui nous font du bien. Notre playlist plutôt que les moteurs et les klaxons de la circulation par exemple.



UNE MAISON PLUS LUMINEUSE

Il est désormais reconnu que la lumière est un élément essentiel pour la santé. Faire en sorte que celle-ci envahisse l'espace est un gage de bien-être.



UNE MAISON PLUS FACILE

L'habitat étant devenu à la fois un lieu de vie et de travail, celui-ci doit pouvoir s'adapter. Il doit en outre être modulable en fonction des périodes de notre existence.



UNE MAISON PLUS SÛRE

L'habitat est notre coquille protectrice, il abrite ce que nous avons de plus précieux. Il est essentiel pour notre tranquillité d'esprit de le savoir préservé d'éventuelles risques intérieurs ou d'agressions provenant de l'extérieur.



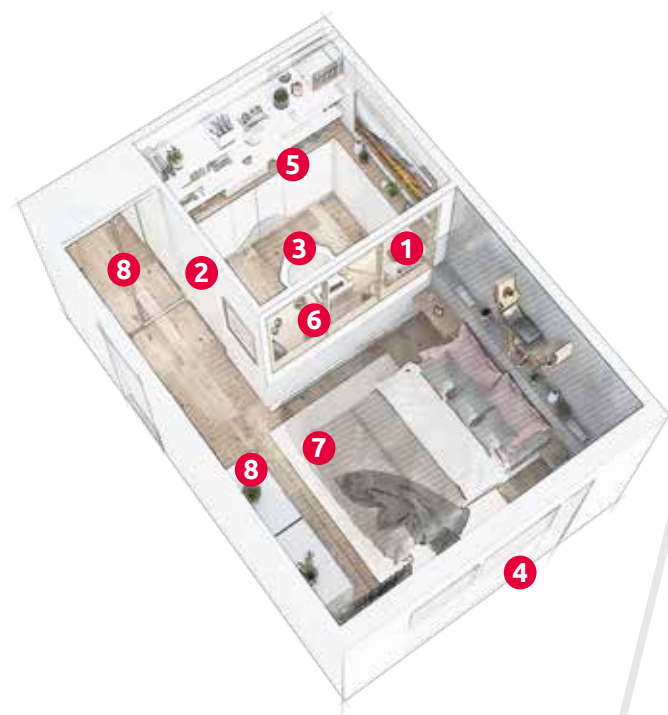
UNE MAISON PLUS RESPONSABLE

Parce que nous faisons tous partie de la même planète, nos choix individuels produisent des effets collectifs. Choisir des matériaux sains, maximiser son confort sans impacter celui des autres, c'est possible grâce à des matériaux et des professionnels engagés pour un bâtiment plus durable.

LES SECRETS DE FABRICATION

Le site **saint-gobain.fr** apporte des informations utiles pour construire son projet : le visuel s'accompagne d'astuces innovantes, les idées d'aménagement sont illustrées de plans 2D/3D, les produits utilisés sont détaillés de manière claire. Les « secrets de fabrication » de chaque projet sont révélés afin de faire découvrir l'envers du décor et les solutions techniques proposées. Enfin, le budget est détaillé, avec la liste des produits utilisés et un coût estimatif de mise en œuvre.

Voici quelques-uns de nos secrets, livrés pas à pas...



**NOTRE
SIMULATEUR
EXCLUSIF PERMET
UNE IMMERSION
DANS LA PIÈCE
AMÉNAGÉE EN 3D**

- 1 Une cloison acoustique vitrée à occultation commandée
- 2 Des portes à galandage
- 3 Une isolation phonique performante dans le bureau
- 4 Une baie coulissante hautes performances plutôt qu'une porte-fenêtre
- 5 Des rangements peu profonds dans le bureau
- 6 Une connectique pensée pour du télétravail
- 7 Un lit avec rangements intégrés
- 8 Un dressing séparé en 2 pour un meilleur confort visuel

1 UNE CLOISON ACOUSTIQUE VITRÉE À OCCULTATION COMMANDÉE



Une cloison à occultation variable a été créée pour préserver la confidentialité et maximiser l'apport de lumière, tout en isolant le bureau de l'espace de couchage.

Elle se compose d'un vitrage acoustique capable de s'opacifier ou de s'éclaircir, par simple commande électrique.

PRODUIT UTILISÉ :

- **Verre** SGG PRIVA-LITE SILENCE de Saint-Gobain.

2 DES PORTES COULISSANTES À GALANDAGE



Pour faciliter la circulation dans la chambre, toutes les portes battantes ont été remplacées par des portes à galandage.

Le gain d'espace permet de libérer de la place pour le mobilier et les équipements.

De plus, le choix du système de fermeture à galandage retenu pour le bureau présente d'excellentes performances phoniques. Il s'agit de l'un des plus performants dans son domaine.

PRODUIT UTILISÉ :

- **Bureau** : système à galandage Unique 32 dB d'Eclisse, Scrigno.

3 UNE ISOLATION PHONIQUE PERFORMANTE DANS LE BUREAU



Un bureau bien isolé phoniquement doit l'être dans sa totalité : c'est la condition sinequanone d'un bien-être optimal. Au sol, une sous-couche acoustique hautement performante assure l'isolation sous le parquet. Au plafond, des plaques de plâtre phoniques sont montées sur une ossature métallique, dans laquelle est insérée de la laine de verre.

Au niveau des cloisons, 2 procédés d'isolation sont utilisés :

- Côté verrière et porte à galandage, la cloison se compose également d'une ossature métallique, qui embarque un panneau acoustique en laine de verre. Pour la finition et pour plus de performance, elle est revêtue de part et d'autre de plaques de plâtre phoniques.
- Quant au reste des murs du bureau, une contre-cloison avec sous-couche acoustique et plaques de plâtre phonique a été mise en œuvre.

PRODUITS UTILISÉS :

- **Plafond** : ossature métallique Placostil® de Placo® avec isolant laine de verre Isoconfort 35 de 60 mm d'épaisseur d'ISOVER + plaque de plâtre Placo® Phonique de Placo®
- **Sol** : Sol stratifié Chêne héritage naturel Quick-step + sous-couche acoustique grand confort Deltapro 22
- **Cloison** : système Placostil® avec rails et montants de 70 de Placo® avec PAR Phonique Confort de 70 mm d'épaisseur d'ISOVER + plaque de plâtre Placo® Phonique de Placo®
- **Contre-cloison** : sous-couche acoustique et plaque de plâtre Placo® Phonique de Placo®



Des idées
d'aménagement



saint-gobain.fr

Conseils
et solutions

+ De bien-être
chez soi



À PROPOS DE SAINT-GOBAIN

Saint-Gobain conçoit, produit et distribue des matériaux et des solutions pensés pour le bien-être de chacun et l'avenir de tous. Ces matériaux se trouvent partout dans notre habitat et notre vie quotidienne : bâtiments, transports, infrastructures, ainsi que dans de nombreuses applications industrielles. Ils apportent confort, performance et sécurité tout en répondant aux défis de la construction durable, de la gestion efficace des ressources et du changement climatique.

40,8 milliards d'euros de chiffre d'affaires en 2017

Présent dans 67 pays

Plus de 179 000 collaborateurs

www.saint-gobain.com

[@saintgobain](https://twitter.com/saintgobain)

CONTACTS PRESSE SAINT-GOBAIN.FR

CONTACTS PRESSE SAINT-GOBAIN:

Laurence Pernot : +33 0 (1) 47 62 30 10

Susanne Trabitzzsch : +33 (0)1 47 62 43 25

CONTACTS PRESSE SGDB FRANCE:

CLC Communications - 01 42 93 04 04

Jérôme Saczewski - j.saczewski@clccom.com

Christelle Grelou - c.grelou@clccom.com

Jessica Djaba - j.djaba@clccom.com

Ingrid Jaunet - i.jaunet@clccom.com