



CONSTRUCTION NEUVE : DES CONDUITS SEMI-RIGIDES, RAPIDES À POSER ET FACILES À ENTREtenir, POUR UNE EXTRACTION D'AIR PLUS PERFORMANTE

La distribution de l'air dans l'habitat doit être aussi efficace que fiable. Aussi, ce sont les solutions semi-rigides de distribution Air Excellent d'Ubbink qui ont été choisies pour équiper pas moins de 30 logements neufs (15 individuels et 15 collectifs) au Vallon à Puilboreau (17).

Le choix de l'installateur s'est porté sur les critères de simplicité et rapidité de mise en œuvre, de performance et d'étanchéité à l'air du système ainsi que de facilité d'entretien.



Les réseaux de distribution d'air en construction neuve sont de plus en plus soumis aux exigences des bureaux d'études. De plus en plus, celles-ci se portent sur des conduits étanches à l'air, silencieux et faciles d'entretien. Les solutions Ubbink répondent parfaitement à ces attentes. Les conduits, flexibles et semi-rigides, sont faciles à poser : les coupes et les connexions sont aisées, les éléments se clipsent entre-eux pour une étanchéité à l'air parfaite. Leur intérieur est lisse ce qui limite l'encrassement et facilite l'entretien. Traités aux ions d'argent, ils sont antistatiques et antibactériens.

Très performants, les conduits sont également semi-rigides, ce qui limite les risques d'écrasement. Pour l'installateur, les conduits Ubbink sont aussi la solution pour gagner du temps. La simplicité d'installation peut réduire le délai de pose de moitié et ce, sur tout type de configurations.

« Sur le chantier du Vallon, nous avons suivi les préconisations d'un architecte satisfait des conduits semi-rigides Ubbink sur un autre projet. Leurs atouts et caractéristiques tant techniques que pratiques se sont confirmées. Nous avons adopté le système qui de plus répond aux critères de certification CERQUAL Qualitel qui permet aux promoteurs d'obtenir des subventions » souligne Stéphane Renaudeau, de l'entreprise d'installation S.Paquereau et Compagnie, située à Aytre (17)

Solutions Ubbink mises en œuvre au Vallon :

- Le **système de distribution Air Excellent** permet de connecter un ballon thermodynamique sur air extrait aux bouches d'extractions des pièces humides ceci, pour chacun des 15 logements. Le système complet se compose de **caissons de distribution d'air multi diamètres universels**, de conduits circulaires flexibles et de différents éléments garantissant un raccordement optimal (tés, connecteurs, coudes...).
- Le même système a été utilisé pour les 15 autres logements (collectifs) pour assurer l'aspiration et le rejet de l'air sur des VMC simple flux.



La gamme AIR EXCELLENT se décline en deux versions : circulaires et semi-circulaires pour répondre à toutes les configurations.



VENTILATION
DE L'HABITAT

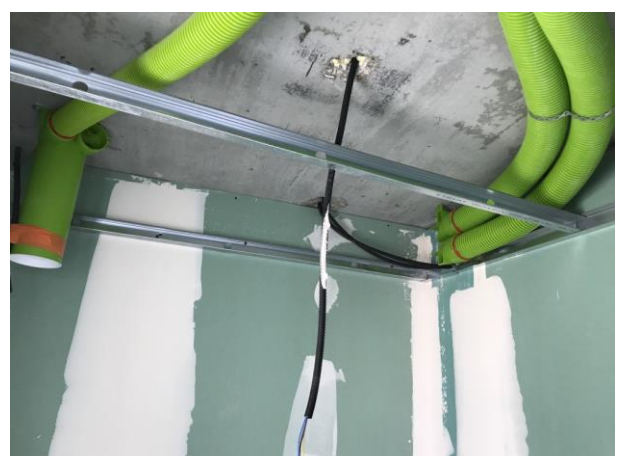
FICHE IDENTITÉ CHANTIER

Projet : 30 logements (15 individuels/15 collectifs) – Puilboreau (17)

Livraison travaux : septembre 2018

Solution utilisée : Système de distribution d'air - Air Excellent – Accessoires de raccordement

Installateur : SARL. PAQUEREAU – Aytres (17)



Service de presse CLC Communications - Tél. : 01 42 93 04 04
Contacts : Jérôme Saczewski, Anne-Claire Berthomieu, Mélanie Jeambeau
j.saczewski@clccom.com, ac.berthomieu@clccom.com, m.jeambeau@clccom.com



VENTILATION
DE L'HABITAT