

LE CASINO DE PORNIC SE PARE DE BÉTON BLANC

Le casino de Pornic (Loire-Atlantique) fait peau neuve et s'installera, en novembre 2018, dans un bâtiment de 3 500 m² situé dans le quartier de la RIA.

Le groupe Partouche souhaite ainsi proposer de nouveaux services avec, notamment, une salle de spectacle modulable destinée à accueillir des concerts ou des pièces de théâtre ainsi que des événements privés ou professionnels. Il comprend également une terrasse aménagée de 130 m² avec des machines à sous ainsi qu'un restaurant capable de servir 800 à 1 000 couverts par jour.



Mandaté par la SCI Pietra Pornic de construire ce nouveau casino, Spie batignolles grand ouest a réalisé les travaux de fondations spéciales, de gros œuvre, de pose de charpente bois et d'étanchéité. Les panneaux de façades et les lames en béton blanc des colonnades ont été fabriqués par l'usine SOCAP-Préfabrication (49) et adjuvantés en Sika.

UN BÂTIMENT EN ACCORD AVEC L'ESPRIT ARCHITECTURAL DE LA RÉGION

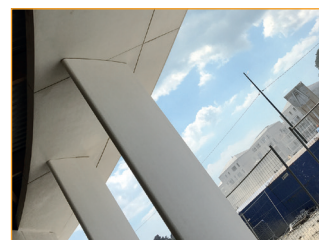
Le cabinet d'architecture DRD a pour volonté que ce nouveau casino s'intègre parfaitement à l'architecture balnéaire du début du 20^{ème} siècle. De forme elliptique, ce bâtiment donne l'impression de ne posséder qu'une seule et même façade en harmonie avec le paysage quel que soit le point de vue. Des lames en béton blanc forment une colonnade tout autour du bâtiment. La forme atypique de ce bâtiment nécessite l'utilisation d'éléments en béton préfabriqué blanc pour la réalisation de l'ensemble des voiles de façades courbes et des poteaux à profil aile d'avion, ainsi que des chéneaux périphériques.



Il se compose d'un sous-sol intégral, d'un rez-de-chaussée et d'un comble destiné à recevoir les équipements techniques. Au sous-sol, un parc de stationnement de plus de 100 places est créé ainsi que des locaux techniques et de stockage. L'espace casino se situe uniquement en rez-de-chaussée dont la cage d'accès est réalisée en béton préfabriqué gris sablé également fabriqué par SOCAP-Préfabrication.

DES PANNEAUX DE BÉTON BLANC POUR UNE PARFAITE HARMONIE DES LIGNES

En charge de la fabrication des chéneaux et des panneaux de façade, l'usine de préfabrication SOCAP a travaillé sur la qualité de parement ainsi que sur la pureté du coloris blanc recherché. Cette recherche de formulation a également été utilisée pour la réalisation des poteaux à profil "aile d'avion" par les équipes Spie batignolles chez SOCAP. Le béton devait être facile à mettre en œuvre et efficace quel que soit le type de moule ou les formes des pièces, dont coulage vertical sur une hauteur de l'ordre de 5m sans bullage...



Pour cela, ces éléments préfabriqués ont été réalisés au moyen d'un ciment blanc et d'une formulation spécifique à base de solutions Sika. Le superplastifiant haut réducteur d'eau Sika ViscoCrete Krono 918 a été utilisé pour offrir stabilité et robustesse au béton tout en garantissant une bonne productivité. Le béton est également formulé avec l'additif de parement Sika Betoliss afin de réduire le bullage en surface du béton et d'assurer une bonne qualité de parement. La formulation a été mise au point conjointement par les équipes SOCAP-Préfabrication et SIKA.



L'usine intègre tous les métiers nécessaires à ce type de réalisation, dont une menuiserie qui a permis de réaliser les moules nécessaires, un atelier armature, ainsi qu'une centrale performante pour la fabrication du béton spécifique nécessaire. *“La préservation de la qualité de parement réalisée a nécessité des précautions particulières pour les opérations de levage, transport et mise en position, d'autant plus que la production a dû être réalisée sur un délai très court entre Janvier et Février... saison des plus défavorables a priori” explique Dominique Touchard, Gérant de l'usine. Avec toute l'équipe SOCAP-Préfabrication et notre client Spie Batignolles, nous sommes fiers du résultat qui est à la hauteur des exigences de notre client !”.*

L'ensemble des voiles et des poteaux a été posé et laisse place à un bâtiment au style affirmé et pur.

À propos du groupe Spie batignolles

Spie batignolles est un acteur majeur dans les métiers du bâtiment des infrastructures et des services. Il opère sur 6 grands domaines d'expertise : l'immobilier ; la construction ; le génie civil et les fondations ; l'énergie ; les travaux publics ; les concessions. Maîtrisant un large éventail d'expertises techniques, Spie batignolles a notamment comme références de grands projets de construction comme la rénovation de la Maison de la Radio, le centre de recherche EDF, ITER, le palais des congrès du Havre, les travaux sur les autoroutes A10, A9, A466, l'institut MGEN de La Verrière, des projets liés au Grand Paris ou à la liaison ferroviaire Lyon-Turin, le TGI de Strasbourg... Le groupe réalise également des interventions de proximité, en entretien et en maintenance sur l'ensemble du territoire national via un réseau d'agences dédiées. Spie batignolles se positionne sur ses marchés en leader de la « relation client » et développe une politique d'offres commerciales unique dans la construction. Spie batignolles compte quelque 7000 collaborateurs. Le groupe se déploie sur 140 implantations en France et 9 à l'international, notamment au Moyen-Orient et en Afrique. Il a réalisé un chiffre d'affaires de 1,8 Milliards d'euros en 2017. Spie batignolles s'est donné les moyens de conduire son développement en toute indépendance. Depuis septembre 2003, le groupe est contrôlé majoritairement par ses dirigeants et salariés.

À propos de SOCAP

SOCAP-Préfabrication est une entreprise spécialisée depuis de nombreuses années dans la Conception et la Production de pièces préfabriquées béton série et sur-mesure, toutes couleurs, toutes dimensions, tous aspects de surface (lisse, sablé, matricé, ...), dont architectonique pour les domaines du bâtiment, travaux publics, Aménagement urbain, Paysagistes et bien d'autres ... Basée dans le 49, entre Nantes et Angers, l'entreprise SOCAP et son équipe pluridisciplinaire sont fiers d'avoir contribué à la réalisation de multiples ouvrages aussi bien dans l'ensemble du Grand Ouest que sur Paris et plus loin encore pour des clients appréciant professionnalisme et qualité. www.socap-beton.fr

À propos de Sika

Spécialisé dans les produits chimiques, Sika est leader dans le développement et la fabrication de systèmes et de produits pour le collage, l'étanchéité, l'insonorisation, le renforcement et la protection dans les secteurs de la construction et de l'industrie. Son activité se répartie en 6 marchés : Concrete, Flooring, Roofing, Waterproofing, Distribution et Industry. Cinquième filiale du groupe Sika en termes de chiffre d'affaires, Sika France compte plus de 614 collaborateurs, regroupe 6 agences commerciales, 5 sites de production et un laboratoire de recherche.

VISUELS SUR DEMANDE AUPRÈS DU SERVICE DE PRESSE

Retweeter l'information



Sika France S.A.S.

84, rue Edouard Vaillant
93350 Le Bourget Cedex
Tél. : 01 49 92 80 45
Site : www.sika.fr

Service de presse : CLC Communications - Tél. : 01 42 93 04 04

Contacts : Gilles SENNEVILLE - Christelle MAUPETIT - Zineb ARHLA
E-mail : g.senneville@clccom.com - c.maupetit@clccom.com - z.arhla@clccom.com
Retrouvez les informations Sika sur www.clccom.com