

110 CANDIDATURES ET 8 LAURÉATS POUR LE CHALLENGE START-UPS CONSTRUCTION TECH®

Avec 110 candidats, le **Challenge Start-ups Construction Tech®** est le premier concours à avoir rassemblé autant de start-ups dédiées au secteur du bâtiment de la Construction et de l'Immobilier.

Les membres du jury, réunis pour évaluer les candidats du Challenge ont sélectionné 8 lauréats. Ils ont retenu ces start-ups pour la réelle valeur ajoutée de leur solution dans des domaines variés et concrets : la sécurité, le gain de temps pour l'organisation des chantiers, l'aide à la décision, le stockage de l'énergie et la connectivité des logements.

Pour ce **1er Challenge Start-ups Construction Tech®**, le jury a tenu à mettre en avant une solution dédiée à la rénovation du patrimoine immobilier. Le choix de ce Grand Lauréat montre ainsi que la digitalisation trouve tout son sens dans le 1^{er} secteur d'activité du bâtiment, l'existant.

Pour cette première édition, les membres du jury ont salué *"la qualité et la grande diversité des dossiers reçus qui montrent à quel point toutes les étapes - de la gestion du foncier en amont, à la prise en main en aval - donnent lieu aujourd'hui à une multiplication des initiatives"*.

GRAND LAURÉAT

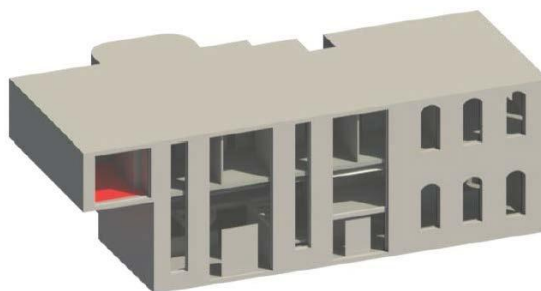
SNAPKIN (Gestion de chantier)

Snapkin est une entreprise de services innovants de modélisation 2D/3D/BIM, spécialiste du traitement des relevés scanner laser 3D. Fruit de 4 ans de recherche et développement, la start-up développe une suite de technologies et d'outils destinés à accélérer la création de maquette 3D/BIM du patrimoine immobilier existant.

Fondateur : Jérémy Guillaume

Année de création : 2013

Site internet : <https://www.snapkin.fr/>



LAURÉATS

COMBO SOLUTIONS (Data, IA & blockchain)

Combo Solutions est une spinoff du groupe de Recherche Building 2050 de l'Ecole Polytechnique Fédérale de Lausanne. Combo Solutions propose la webApp Vizcab, premier service de Data Sciences pour les promoteurs et constructeurs leaders de la construction bas carbone. Vizcab souhaite prendre une place de leader sur le marché du calcul ACV grâce à son approche d'exploration data qui rend accessible et utile la conception énergie+carbone pour tous les acteurs, même les non-experts.

Fondateur : Guillaume Lafont

Année de création : 2015

Site internet : <https://vizcab.io/>



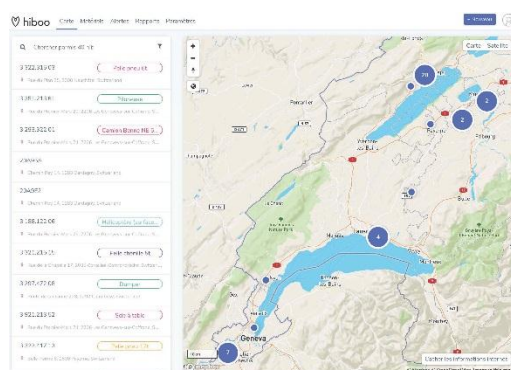
HIBOO (Smart home, Smart building & IoT)

Hiboo est une start-up dans l'IoT qui développe une solution de monitoring d'actifs industriels de masse pour optimiser les opérations terrains de ses clients. Hiboo digitalise les infrastructures existantes pour améliorer à distance les opérations d'inventaire, de maintenance et de contrôle.

Fondateurs : Clément Benard, Charles Benard et François Jacob

Année de création : 2017

Site internet : www.hiboo.io



PAINTUP (Solution constructive et matériaux)

PaintUP propose une nouvelle méthode pour nettoyer, décaper, peindre ou percer sur des façades d'immeubles ou les ouvrages d'art. Cet outil rapide et précis permet une amélioration significative de la sécurité en réduisant la nécessité d'avoir recours au travail en hauteur. Le processus commence par une numérisation de la façade et s'achève par la réalisation sur site des travaux grâce à un bras robotisé.

Fondateur : Romaric Gomart

Année de création : 2015

Site internet : www.paintup.fr



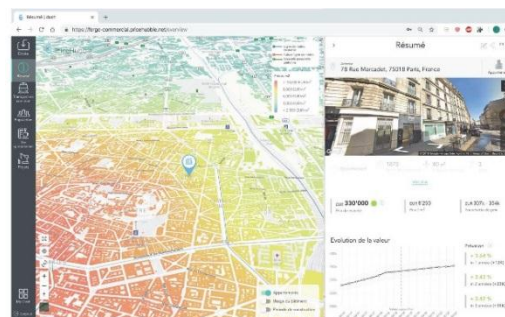
PRICEHUBBLE (Data, IA & blockchain)

PriceHubble est une start-up spécialisée dans le big data et l'intelligence artificielle pour l'analyse des marchés immobiliers. Forte d'une équipe de plus de 30 data scientists, elle développe une suite de solutions uniques d'aide à la décision, d'automatisation des études de marché et de la valorisation, pour les acteurs de l'immobilier en France, Suisse et Allemagne.

Fondateurs : Stefan Heitmann, Markus Stadler, Loeiz Bourdic

Année de création : 2015

Site internet : <https://pricehubble.com/>



SMART CAST (Solution constructive et matériaux)

Smart Cast est une solution disruptive d'intégration des réseaux dans la structure des bâtiments résidentiels. Véritable circuit imprimé du bâtiment, ce procédé est constitué de panneaux coffrants imprimés et découpés numériquement à partir des données de la maquette numérique et s'associe avec des réseaux de fluides préfabriqués en usine (électricité, domotique, plomberie-chauffage, ventilation).

Fondateur : Augustin Masurel

Année de création : 2015

Site internet : www.smart-cast.fr



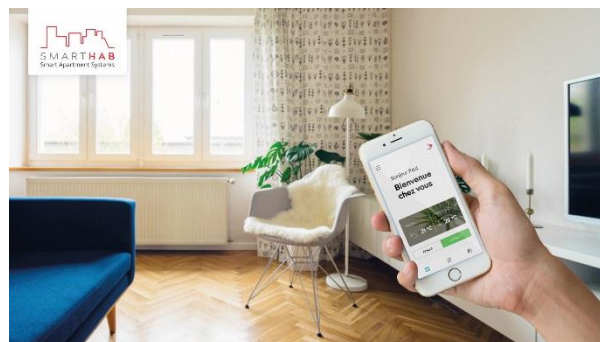
SMARTHAB (Smart home, Smart building & IoT)

SmartHab est un opérateur de logements connectés. SmartHab apporte une solution totale et nouvelle de « smart apartments » au secteur de l'immobilier résidentiel. Cette plateforme d'objets connectés, d'applications et de services intégrés nativement dans les immeubles neufs lors de leur construction réinvente la domotique et couvre les principaux besoins des résidents : confort, sécurité, économies d'énergie, services.

Fondateur : Godefroy Jordan

Année de création : 2017

Site internet : www.smarthab.fr



SYLFEN (Energie, efficacité énergétique & ENR)

Sylfen rend autonomes en énergie les bâtiments, en fiabilisant une énergie locale et renouvelable tous les jours, toute l'année, grâce au stockage hydrogène. Cela permet de réduire les consommations d'énergie, d'augmenter la valeur patrimoniale des bâtiments et de réduire leur empreinte carbone.

Fondateur : Nicolas Bardi

Année de création : 2015

Site internet : www.sylfen.com



Prochaines étapes pour les lauréats :

- 7 au 11 janvier 2019 : le Grand Lauréat, Snapskin, accompagne le **Collectif Construction Tech®** au CES Las Vegas ;
- 15 janvier 2019 : Conférence de presse "**Construction Tech® : tendances émergentes**" au cours duquel le **Collectif Construction Tech®** présentera les tendances du CES pour la Construction, et les 8 lauréats pitcheront, à la Station F ;
- 4 au 8 novembre 2019 : Présence du Grand Lauréat sur le secteur **Construction Tech®** à Batimat.

*Le Jury du Challenge Start-ups Construction Tech®

- Stéphanie Bignon-Bienvenu : Directrice de la communication et du digital, OPPBTP (l'Organisme Professionnel de Prévention du Bâtiment et des Travaux Publics) ;
- Valentine de Lajarte : Présidente de Partager la Ville, membre du CA de la SBA (Smart Building Alliance) ;
- Thomas Le Diouren : Fondateur, Impulse Partners ;
- Guillaume Loizeaud : Directeur de la Division Construction, Reed Expositions France ;
- Emmanuel Natchitz : Directeur du développement, ESITC Paris ;
- Eric Thomas: Corporate Development, Hager Group, membre du Gimélec.
- Thomas Volpi : Directeur, Houzz.

Retrouvez le blog **Construction Tech®** : <https://blog.constructiontech.fr/>

CONTACTS PRESSE

Service de presse off & on-line

CLC Communications - Tél. : 01 42 93 04 04

Gilles Senneville/g.senneville@clccom.com - Christelle Grelou/c.grelou@clccom.com

Jessica Djaba/j.djaba@clccom.com - Ingrid Jaunet/i.jaunet@clccom.com

Service de presse audiovisuelle

Agence BMG Communication - Tél. : 06 46 41 37 11

Brigitte Motola-Guillet/bmotola-guillet@bmgcommunication.fr

Responsable Communication Presse

Reed Expositions - Tél. : 01 47 56 50 13

Frédérique Sauer/frederique.sauer@reedexpo.fr

A propos de REED EXPOSITIONS FRANCE - www.reedexpo.fr

Présent sur 18 secteurs d'activité, avec 45 salons leaders dont Batimat, EquipHotel, IFTM-Top Resa, Expoprotection, Pollutec, SITL, Maison & Objet*, Fiac, Paris Photo... et 44 sites internet, Reed Expositions apporte à ses clients les contacts, les contenus et les réseaux pour accélérer leur développement. Plus de 20 400 entreprises et 1,15 million d'acheteurs français et étrangers sont clients de ses événements.

Reed Expositions fait partie du groupe Reed Exhibitions, premier organisateur mondial de salons et leader sur le marché français avec plus de 60 manifestations et 2 filiales, Reed Expositions France et Reed Midem.

*organisé par la SAFI, filiale de Reed Expositions et d'Ateliers d'Art de France

