



ZOLPAN
L'expertise qui change tout

HYDRO 22

**LA PEINTURE VELOUTÉE NON POLLUANTE, OPACIFIANTE,
ADAPTÉE AUX LIEUX SENSIBLES**



Pour répondre aux exigences environnementales et sanitaires des bâtiments en ambiances sensibles (écoles, hôpitaux, sites industriels etc.), Zolpan fortifie sa gamme de peinture intérieure non polluante HYDRO en renforçant l'opacité de sa peinture : HYDRO 22 COV <1 g/L.

UNE PEINTURE ADAPTÉE AUX LIEUX À HAUTE EXIGENCE SANITAIRE

HYDRO 22 COV <1 g/L de Zolpan respecte la santé des occupants et des applicateurs en garantissant une quantité de COV (Composés Organiques Volatils) minimale de moins de 1 g/L en pot et une émission très faible dans l'air intérieur pour les lieux de vie accueillant des personnes sensibles (écoles, résidences pour personnes âgées, hôpitaux etc.). Sa très faible émission n'altère pas le goût des produits alimentaires ce qui est idéal pour les lieux de restauration et n'a aucun impact sur la santé des occupants.

Les produits Zolpan sont contrôlés et certifiés par des laboratoires indépendants. Attribué par le laboratoire Excell, le label Excell+ certifie l'absence de substances polluantes en milieux œnologiques et alimentaires. Zolpan a élaboré et fait valider par le laboratoire de L'ITECH, la gamme Hygiène Santé attestant que les peintures Zolpan :

- Possèdent une excellente résistance aux détergents usuels, aux produits d'hygiène et de désinfection.
- Résistent à l'usure et à une fréquence de nettoyage répétée.
- Limitent l'accrochage des salissures et micro-organismes grâce à leur film fermé.

UNE PEINTURE NON POLLUANTE, CERTIFIÉE PAR LES ORGANISMES LES PLUS EXIGEANTS DU MARCHÉ

La peinture veloutée HYDRO 22 COV <1 g/L est labellisée par les laboratoires indépendants les plus exigeants du marché.

- TÜV SÜD garantit un taux de COV en pot <1 g/L, de faibles émissions à 3 jours et l'absence de substances nocives.
- Ecolabel garantit un taux de COV en pot <10 g/L et un respect des normes de qualité.
- HYDRO 22 COV <1 g/L a également été classé parmi les produits « A+ : très faible émission » pour les 10 composés organiques très volatils mesurés et une teneur en COVT (Composés Organiques Volatils Totaux) <1 000 g/m³ d'air à 28 jours.

UNE PEINTURE TRÈS OPACIFIANTE DÈS LA PREMIÈRE APPLICATION

HYDRO 22 COV <1 g/L offre une meilleure opacité dès la première couche de peinture grâce à sa nouvelle formule renforcée. Cette finition mate veloutée atténue les défauts de surface et offre une mise en œuvre aisée grâce à une bonne glisse et un bon rendement.





L'expertise qui change tout

UNE PEINTURE AU RENDU ESTHÉTIQUE

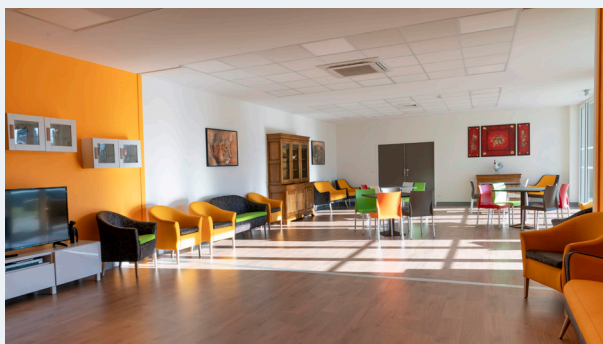
HYDRO 22 COV <1 g/L allie une formule non polluante à une belle qualité de finition avec son aspect pommelé fin.

UNE PEINTURE AU TEMPS DE SÉCHAGE OPTIMISÉ

HYDRO 22 COV <1g/L de Zolpan sèche en un temps record. L'application d'une seule couche sèche en seulement 30 minutes et la deuxième couche au bout de 3 heures. Cela permet de réduire de manière drastique le temps d'intervention sur les chantiers et de remettre en service rapidement les locaux industriels, tertiaires et habitations individuelles.

PRIM'AIR, UNE SOUS-COUCHE QUI AUGMENTE LA QUALITÉ

Complémentaire à la gamme HYDRO, la sous-couche PRIM'AIR de Zolpan renforce les performances de finitions d'HYDRO 22 COV <1 g/L (gain d'opacité, bonne glisse, meilleur rendement, reprise limitée) et régule l'absorption des fonds poreux pour un résultat plus homogène sur toute la surface d'application et une solution globale passive.



À PROPOS DE ZOLPAN

Depuis 60 ans, Zolpan fabrique et commercialise des peintures et des systèmes destinés à la protection et à l'embellissement de l'intérieur et de l'extérieur des bâtiments. Reconnue pour la qualité de ses peintures, son expertise technique, la largeur de son offre et son savoir-faire couleurs, la marque s'adresse aux professionnels et aux particuliers. zolpan.fr

CONTACTS PRESSE

CLC Communications

Gilles SENNEVILLE - g.senneville@clccom.com

Célia FOREST - c.forest@clccom.com

Mounia BAGASS - m.bagass@clccom.com

Lorraine TISSIER-REBOUR - l.tissier-rebour@clccom.com

www.clccom.com