

LES ECHAUDAGES LAYHER, ÉLÉMENTS CLÉS DANS LA PRÉSERVATION DU PATRIMOINE FRANÇAIS

L'entreprise Layher, leader européen dans le secteur de l'échafaudage, participe depuis de longues années à la restauration et à la rénovation de nombreux monuments historiques français. Sur l'année 2021 et 2022, Layher a été choisie pour participer à la rénovation de monuments emblématiques tels que la loge du jardinier de la Villa Savoye à Poissy, l'Escalier Mollien au Musée du Louvre ou encore les Écuries du Roi du Château de Versailles. Ces chantiers, très techniques, nécessitent une étude approfondie des bâtiments et de leurs contraintes, et demandent une grande expertise. Les solutions sur mesure, étudiées et déployées pour chaque projet, sont le savoir-faire de Layher depuis 40 ans.

LOGE DU JARDINIER DE LA VILLA SAVOYE



©Emmanuelle Metz - CMN

La villa Savoye à Poissy est une bâtisse datant du 20ème siècle, œuvre du célèbre architecte suisse Le Corbusier. Véritable emblème de l'architecture moderne, ce bâtiment servait de maison de week-end au couple Savoye. Laissée à l'abandon, la villa est restaurée par les services de l'État de 1963 à 1997 et classée monument historique en 1964.

Dans le jardin, se trouve une version miniature de la villa Savoye : une loge de 35 m² destinée au jardinier. Classée monument historique en 1965, cette loge a été restaurée entre 1964 et 1967, et ouverte aux visites en 2010.

En 2021, le Centre des Monuments Nationaux, sous la Maîtrise d'Œuvre de Pascal Prunet (ACMH), a fait appel à Layher pour assurer la mise hors d'eau de la loge afin de pouvoir sauvegarder le bâtiment et d'élaborer des protocoles d'intervention pour de futurs travaux de restauration.

Pour se faire, Layher a dû créer un parapluie inédit, composé de 25 tonnes d'échafaudage sur une surface de 140 m² formant un cube de 12 m de côté autour de la loge. Cet ensemble complexe est caractérisé par la réalisation d'un ouvrage auto stable, sans aucun appui sur la loge, ainsi que la réalisation d'un parapluie sur-mesure en plaques nervurées transparentes afin de laisser passer la luminosité.

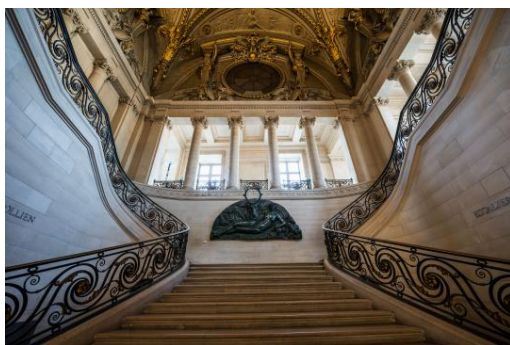
Un escalier de chantier et une sapine de levage équipée d'un treuil électrique complètent également l'installation.

L'intervention de Layher a nécessité des travaux de préparation et d'aménagement tels que l'égouttage de la végétation, la protection des sols, l'installation de l'électricité et de l'eau ainsi que d'une base vie pour accueillir le personnel.

Ce chantier a été réalisé par l'Agence Layher IDF Services, le Bureau d'Études de Marne la Vallée et Échafaudage Service pour la partie montage.



ESCALIER MOLLIER AU MUSÉE DU LOUVRE



©Musée du Louvre



L'escalier Mollien a été édifié par l'architecte Hector Lefuel dans le cadre de la construction du « Nouveau Louvre », initié par Napoléon III. Inauguré le 14 Août 1857, l'escalier se situe au centre du Pavillon Mollien. Menant vers la célèbre Joconde, l'escalier est un passage incontournable et donc très fréquenté par les touristes.

Fin 2021, une campagne de restauration de quatre mois a été lancée pour le nettoyage du plafond, des sculptures et des dorures. Les échafaudages Layher ont ainsi été installés afin de donner aux artisans, un accès aux façades en pierre via une plateforme.

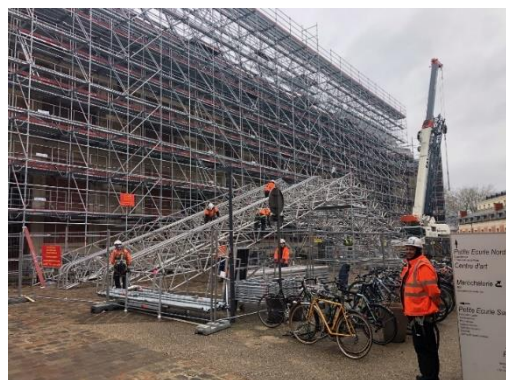
Le montage de l'échafaudage s'est fait de nuit pendant quatre semaines, par cinq monteurs, avec une protection méticuleuse des sols et des murs. Chaque matin, se faisait une sécurisation maximale du chantier et des ouvrages afin de laisser au public un accès optimal.

Ce sont environ 20 tonnes de matériel Layher qui ont été utilisées, dont une plateforme de travail suspendue Flexbeam de 225m² et d'une portée de 15m.

LES ÉCURIES ROYALES DU CHÂTEAU DE VERSAILLES



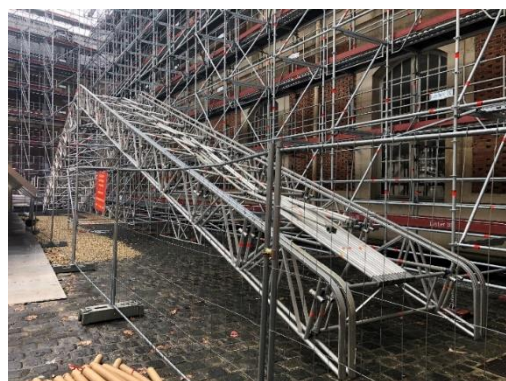
©Château de Versailles



Les Écuries Royales à Versailles ont été conçues entre 1679 et 1682 par l'architecte français Jules Hardouin-Mansart. Ces écuries abritaient les chevaux de selle, de trait et une école de dressage. L'activité équestre était très importante à cette époque, avec une affectation au ministère de la défense jusqu'en 1960.

En octobre 2021, Layher a été retenu à la suite d'un appel d'offre pour participer au projet de restauration générale du clos et du couvert d'une partie de la Petite Écurie du Château de Versailles, abritant l'École Nationale Supérieure d'Architecture de Versailles. Ces travaux de restauration doivent s'achever au 1^{er} trimestre 2023.

Layher a fourni 550 tonnes d'échafaudages Universel Lightweight et Couvralu pour réaliser un parapluie d'une surface d'environ 4000 m² et d'une portée de 22 m. L'entreprise est également chargée de fournir du matériel pour la création de la base vie, les installations d'alarme et de détection ainsi que pour les clôtures. Ces installations ont nécessité l'intervention de 30 personnes, toutes spécialités confondues, sur une période de 3 mois pour la première phase. Les monteurs avaient l'obligation de respecter des délais très serrés en raison de la biennale d'architecture qui a lieu en avril 2022.



Pour répondre aux besoins de cette restauration, l'agence Ile de France Services, le bureau d'études de Ferrières-en-Brie, Échafaudages Services et d'autres prestataires extérieurs se sont coordonnés pour réaliser les plans et l'installation du parapluie.

À propos de Layher

Implantée en France depuis 1980, la société Layher a révolutionné le monde de l'échafaudage par des solutions novatrices et sécuritaires. Elle met à la disposition de ses clients un stock location de 40 000 tonnes de matériel repartit sur ses 10 dépôts, mais aussi un bureau d'étude composé d'experts, consulté pour les chantiers les plus techniques (Palais de Justice, Banque de France, Grand Palais...). Eric Limasset, Président de Layher SAS, filiale du leader européen de l'échafaudage, assure également la responsabilité des filiales Layher Formation, Layher Maroc et Layher Côte d'Ivoire.

www.layher.fr