

*La Terre demande  
toute notre attention*



COMMUNIQUE DE PRESSE – SEPTEMBRE 2023

## CONSERVER LE PATRIMOINE INDUSTRIEL BRIQUE PAR BRIQUE POUR LA REHABILITATION DE LA TOUR LABINAL A SAINT-OUEN (93)

Pour réhabiliter ce bâtiment industriel, MUR.MUR Architectes a tenu compte de l'effet monolithe donné par la hauteur de la tour, tel un objet totémique de ce nouveau quartier de Saint-Ouen (93).

### Quand le passé impulse l'énergie de nouveaux espaces

La Tour Labinal, dont le nom provient du fabricant d'appareillage électrique pour l'automobile qui s'y est installé en 1911, s'affiche comme un témoignage du passé industriel de Saint-Ouen. Elle reste immanquable, avec son toit en shed typique et ses volumes imposants.

Chargée de réhabiliter la structure, l'agence MUR.MUR Architectes a choisi de conserver le style Eiffel de l'époque tout en modernisant le bâtiment destiné à accueillir des bureaux. Les architectes ont voulu garder cet effet de « tour signal » du nouveau quartier des docks de Saint-Ouen riche d'un long passé industriel. Ils ont conservé la structure et la sobriété de l'architecture tout en inscrivant le nouveau bâtiment dans notre époque.

Pour y parvenir, ils ne souhaitaient pas « *détruire les panneaux pleins pour y ajouter des baies vitrées* » mais au contraire préserver cet aspect de « *cathédrale industrielle* » en utilisant de la brique en terre cuite et en travaillant les ouvertures de façon « *à ce qu'il y ait plus de lumière à l'intérieur qu'à l'extérieur* ».

### La touche contemporaine, discrète mais efficace

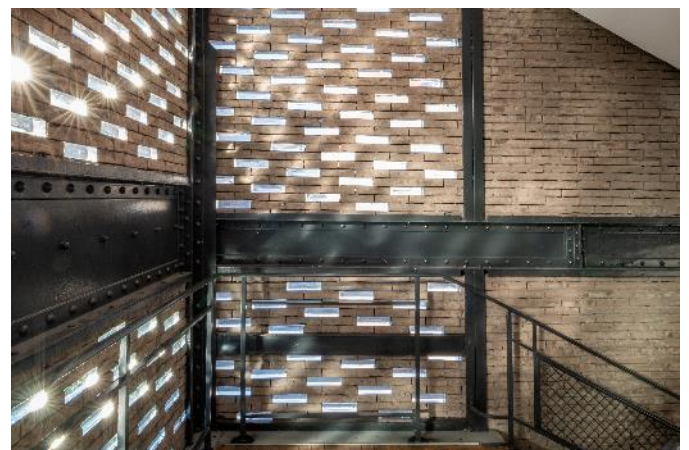
Pour apporter cette lumière, MUR.MUR Architectes a par exemple ajouré l'immense cage d'escalier avec des briques en verre. Extérieurement, elle donne cet aspect aéré, alvéolé à la tour enserrant la cage d'escalier tout en préservant l'impression générale de grandes façades en briques.

Pour réhabiliter la structure sans dénaturer le style, le bâtiment a été revêtu d'un système de double paroi, permettant ainsi une isolation thermique renforcée et la réalisation d'un nouveau bardage en briques sur l'ensemble du bâtiment. Phase délicate de ce projet, « *la dépose panneau par panneau de l'ancien parement puis la pose des nouvelles briques à joints vifs* ».

Ajoutons que la superbe ferronnerie de l'escalier a également pu être conservée, préservant ainsi le style industriel de l'édifice tout en le mettant élégamment en lumière grâce aux alvéoles en verre.



© Géraldine Bruneel



© Géraldine Bruneel



# La Terre demande toute notre attention



COMMUNIQUE DE PRESSE – SEPTEMBRE 2023

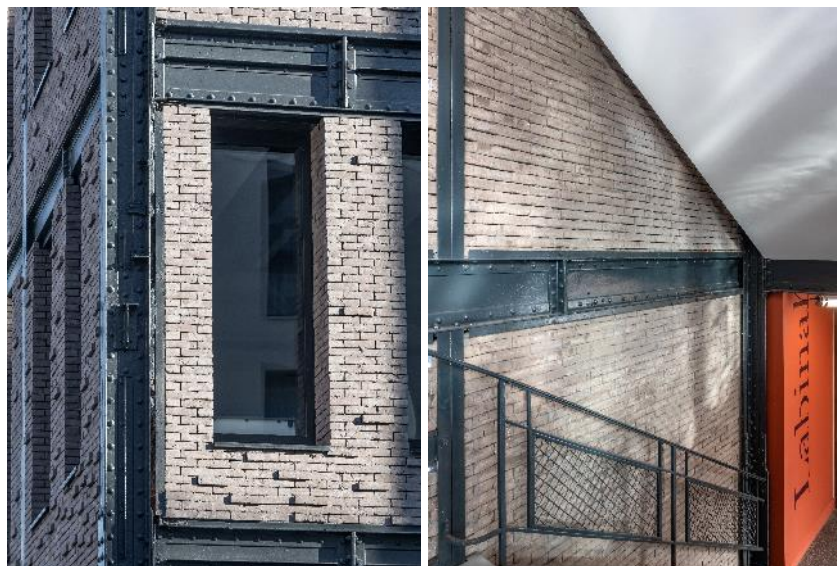
## La brique idéale pour la réhabilitation de ce patrimoine industriel

Si l'équipe de MUR.MUR Architectes a sélectionné la brique moulée main Forum Cromo de Terca, c'est d'abord pour son aspect extérieur, avec ses aspérités et ses irrégularités. La teinte, un peu plus claire que l'originale, perpétue cette image patrimoniale tout en s'harmonisant avec l'environnement actuel du quartier.

Construite avec cette brique de façade en terre cuite de couleur marron nuancé traditionnelle, la Tour Labinal est toutefois agrémentée de touches plus contemporaines, comme ces briques saillantes en modénature sur la façade, qui sont un rappel « des écrous à la manière d'Eiffel ou Baltard ». Visible de loin, « la tour garde son aspect de monolithe, et de près, la réhabilitation signale sa présence et la résurrection du bâtiment ». Pour continuer à marquer le paysage de sa silhouette !



© Géraldine Bruneel



© Géraldine Bruneel

© Géraldine Bruneel

### Zoom chantier...

**Type de projet :** Réhabilitation de la Tour Labinal à Saint-Ouen (93)

**Produits utilisés :** Briques Terca Forum Cromo (2 000 m<sup>2</sup>)

**Architecte :** MUR.MUR Architectes, Paris XVIIIème

**Maître d'ouvrage :** Bricqueville à Saint-Ouen (93)

**Entreprise de pose des briques :** BYN à Saint-Pierre-du-Perray (91)

**Visuels disponibles sur demande auprès du service de presse**



Fondé à Vienne en 1819, Wienerberger est aujourd'hui leader mondial des solutions en terre cuite. Présent dans 28 pays, ses 216 usines emploient plus de 19 000 personnes à travers le monde. En France, 755 collaborateurs travaillent dans les 8 usines de tuiles et de briques détenues par le Groupe. Le chiffre d'affaires France 2022 atteint 233 millions d'euros avec 6 marques reconnues : Aléonard (solutions toiture), Argeton (solutions façade), Climamur (solution à isolation répartie), Koramic (solutions toiture et façade), Porotherm (solutions mur) et Terca (solutions façade). La terre cuite, matériau sain, économique et écologique, répond idéalement aux projets de construction à haute performance énergétique. Matériaux écoresponsables, les briques et les tuiles terres cuites ont une durée de vie minimum de 100 ans.

**Service de presse CLC Communications – Tél. 01 42 93 04 04**

Gilles Senneville : [g.senneville@clccom.com](mailto:g.senneville@clccom.com)

Christelle Grelou : [c.grelou@clccom.com](mailto:c.grelou@clccom.com)

Ingrid Jaunet : [i.jaunet@clccom.com](mailto:i.jaunet@clccom.com)

Pour toute information complémentaire, s'adresser à :

**Wienerberger SAS** – 8, rue du Canal – Achenheim – 67087 Strasbourg Cedex 2

Tél. 03 90 64 64 64 – [www.wienerberger.fr](http://www.wienerberger.fr)

Gabrielle Roy – [gabrielle.roy@wienerberger.com](mailto:gabrielle.roy@wienerberger.com)