

SIKA INVESTIT LE MARCHÉ DES BÉTONS ESTHÉTIQUES

2^{ème} adjuvantier français, Sika est acteur majeur sur le marché du béton. Reconnu pour son expertise et la qualité de ses adjuvants, de ses chapes autonivelantes, de ses solutions pour travaux souterrains et le système Béton étanche, Sika investit aujourd'hui dans son offre de béton esthétique.

Ainsi, Sika se dote d'une équipe dédiée composée de professionnels apportant des conseils et des réponses sur-mesure, soutenue par une gamme complète de solutions : désactivants, colorants, bétons drainants, sols décoratifs, produit de cure et de protection.

Revisitée pour répondre aux attentes du marché, en 2017 Sika refond sa gamme de désactivants de surface et propose une solution de coloration à la demande, Sika ColorCrete Mix.

SIKA : UN NOUVEAU RÉFÉRENT EN BÉTONS ESTHÉTIQUES

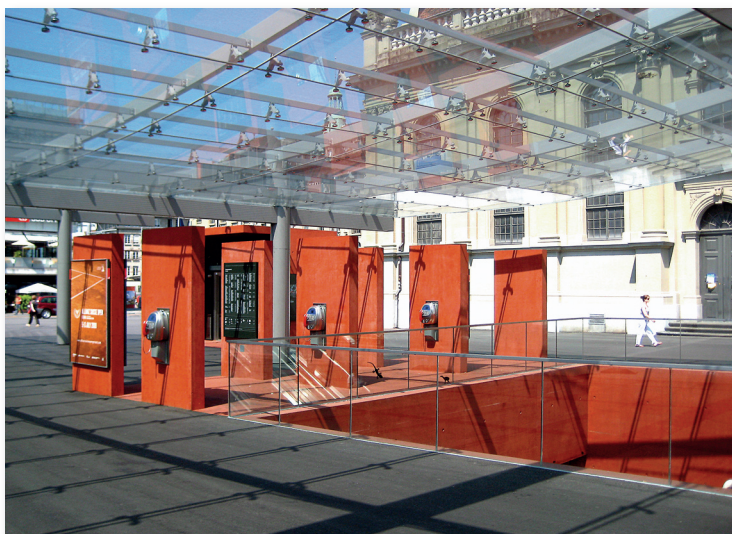
Le marché des bétons esthétiques est évalué aujourd'hui à environ 5 à 7 % de parts de marché de celui du béton. Il évolue au fil des années, étant de plus en plus apprécié en tant que matériau brut ou pour de nouvelles applications.

Les bâtiments font de plus en plus la part belle au béton et requièrent des parements particulièrement soignés pour une esthétique parfaite et durable. Ils se développent également rapidement au niveau des aménagements urbains et privés, permettant des réalisations originales, en accord, avec les nouvelles réglementations liées à la gestion de l'eau.

Fort de son expertise dans le béton, Sika souhaite aujourd'hui se développer sur le marché des bétons esthétiques. Objectif : devenir un référent de l'esthétique des bétons.

Pour cela, Sika se renforce avec une équipe dédiée au développement, à la commercialisation et à la formation de ses solutions en bétons décoratifs. Composée de professionnels formés et aguerris, elle se caractérise par une approche basée sur le conseil et la formulation.

Les équipes Sika travaillent en étroite collaboration avec les architectes, bétonniers, paysagistes... afin de développer des solutions sur-mesure répondant à toutes les demandes même les plus particulières dans une logique de durabilité.



SIKA : DES SOLUTIONS SUR-MESURE POUR DES ESTHÉTIQUES PARFAITES ET DURABLES

Les bétons esthétiques nécessitent des formulations spécifiques pour combiner propriétés esthétiques, performances et durabilité. Sika met aujourd'hui son expertise et son savoir-faire au service des bétons esthétiques en proposant une gamme revisitée de désactivants de surface, de colorants, de sols décoratifs, de produits de cure et de protection ainsi que des produits adaptés au béton drainant.

■ Sika ColorCrete : des bétons hauts en couleur

Pour laisser libre cours aux inspirations architecturales, Sika propose une gamme complète de 10 colorants pour béton se présentant sous forme de micro-billes. Les colorants Sika ColorCrete offrent :

- un excellent pouvoir de coloration ;
- une facilité de dosage ;
- une bonne dispersion au malaxage sans aucune poussière ;
- un bon rapport qualité/prix ;
- une résistance au gel.

La gamme se compose d'une palette de couleurs de base : beige, blanc, brun, jaune soleil, jaune maïs, noir ardoise, noir obscur, ocre, rouge, et, nouveauté 2017, noir carbon A.

En complément le bleu et le vert sont disponibles en colorant poudre sous la gamme SikaColor Hydrosoluble.



■ Sika ColorCrete Mix : des bétons colorés à la demande



Source de créativité, le béton se décline sous toutes les formes et sous toutes les couleurs.

Dans cette optique, Sika a mis au point une solution de coloration à la demande pour obtenir le colorant à la couleur de son choix spécifique à une formule de béton donnée.

Les colorants sont produits sur commande en usine Sika.

À partir d'un RAL ou d'un échantillon de béton, Sika réalise, en laboratoire, une étude de colorimétrie afin de procéder à une recherche de teinte et fabriquer le colorant dans le dosage nécessaire et le conditionnement souhaité.

Sika offre ainsi la possibilité aux architectes et autres professionnels du bâtiment de laisser libre cours à leur imagination.

■ SikaCem Désactivant : une nouvelle gamme pour les bétons désactivés



Sika refond sa gamme de désactivants de surface qui devient SikaCem Désactivant.

En 2017, elle se composera de 3 produits : SikaCem Désactivant 0-1, SikaCem Désactivant 2-4 et SikaCem Désactivant 4-6. Ces produits permettent un rendu de surface esthétique à l'aspect sablé pour le premier ou gravillonné pour les deux autres.

SikaCem Désactivant 2-4 et 4-6 ont, en plus de leur pouvoir de désactivation, un excellent pouvoir de cure. Ces produits sont destinés à la réalisation de sols esthétiques à l'aspect gravillonné pour des aménagements publics ou privés : parvis, voirie, espaces piétonniers, lotissement, terrasses, contours de piscines, allées de jardin...

Ils ont été conçus pour répondre à différentes attentes des applicateurs : indépendant des températures extérieures, applicables sur tous types de pentes et un produit formulé en phase aqueuse.

Par leur formulation spécifique, les SikaCem Désactivant 2-4 et 4-6 garantissent :

- Une profondeur de désactivation : de 2 à 6 mm selon le produit et adapté à la granulométrie. Une absence totale de ruissellement assurant une application même en surface inclinée ;
- Un produit qui respecte l'utilisateur et sa santé car sans solvant ;
- Un excellent pouvoir de cure au sens de la norme NF P18-371.

Cette gamme s'enrichit aujourd'hui d'un désactivant à faible profondeur de désactivation : SikaCem Désactivant 0-1. Ce nouveau produit répond à une demande d'aspect de béton sablé sur une faible profondeur pour des terrasses, allées...

■ Sika BétoDrain : une solution sur mesure pour formuler les bétons drainants

Afin de répondre aux problématiques d'imperméabilisation, Sika dispose d'une solution complète pour une formulation sur mesure des bétons drainants hautement perméables : Sika BétoDrain. Sika aide à formuler un béton drainant hautement perméable avec un degré de porosité pouvant aller jusqu'à 35 %. En fonction des besoins d'esthétique, de durabilité et de mise en œuvre, des formulations spécifiques sont définies.

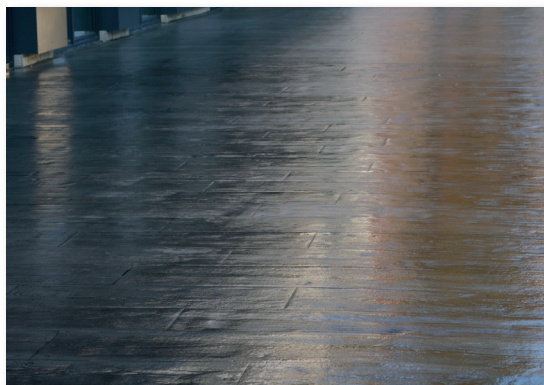
- Pour une parfaite esthétique du sol drainant, Sika propose un agent antiefflorescence Sika Betoperl qui limite l'adhérence des efflorescences et intensifie la teinte des bétons colorés ; les colorants Sika ColorCrete ; des produits de surface Sikagard®681 Protection ou Sikagard®680 S BetonColor.
- Pour un drainage durable, Sika dispose de produits de cure Antisol qui favorisent l'hydratation du béton ; d'additifs à base de latex, Siderlatex pour limiter le déchaussement et le rippage tout en améliorant la maniabilité et le compactage ; des fibres polypropylènes SikaFibre Antifissure pour garantir une meilleure résistance aux chocs et la diminution des fissurations de surface.
- Pour une mise en œuvre et un damage facilités, Sika dispose de superplastifiants Sika ViscoCrete® et plastifiants Sikaplast® ou Plastiment® qui améliorent les performances mécaniques et la maniabilité ; d'agents modificateurs de viscosité Sika Stabilizer® qui favorisent la cohésion de la pâte et l'enrobage des gravillons pour optimiser le damage.



■ Sika PavéDéco Imprimé et Sika PavéDéco Pochoir : retrouver le charme d'antan

Pour retrouver le charme des pierres naturelles, vieux pavés ou briques à travers des créations artistiques sur béton frais, Sika propose deux procédés spécialement élaborés pour les sols extérieurs publics et privés : Sika PavéDéco® Imprimé et Sika PavéDéco® Pochoir.

- Sika PavéDéco® Imprimé est un procédé original permettant de reproduire fidèlement l'esthétique et la texture des dallages en pierre ou des pavés avec des joints marqués sur des supports en béton. Il se compose d'un durcisseur à base de ciment, d'un agent de démoulage en poudre et d'un moule à motif en élastomère parmi les 7 motifs disponibles, permettant à chacun d'obtenir un motif spécifique.
- Sika PavéDéco® Pochoir est un procédé conçu pour la réalisation de revêtements décoratifs sur béton frais, permettant de reproduire à l'identique les aspects de surface de types pavés, petites dalles ou briquettes avec les joints apparents gris. Il se compose d'un durcisseur décliné en 13 coloris, d'un agent de démoulage et de 7 trames de motifs. Par ailleurs, des trames à façon peuvent être réalisées sur-mesure pour des projets spécifiques sur simple demande.



■ Chapdur Décor projeté et désactivé : Des sols décoratifs pour le marché de la rénovation.



Ces solutions en premix de sols décoratifs adaptées à la rénovation de sol existant permettent une finition de sol mince. Ces systèmes se composent d'un mortier mince avec l'application d'un Sikacem désactivant en surface ou d'une trame pochoir PavéDéco pour un aspect à motif.

■ Antisol Clear : le bon produit de cure pour les sols décoratifs

Sika Antisol Clear est un produit de cure en phase aqueuse pour bétons et mortiers. Utilisable sur des surfaces horizontales et verticales, il protège les bétons contre la microfissuration en formant une pellicule sur le béton qui empêche l'évaporation de l'eau et la dessiccation. Il est particulièrement recommandé dans le cadre des sols décoratifs extérieurs.

■ Sika Betoliss et Cimparement : pour des parements architectoniques



Ces agents anti-bullage permettent d'obtenir des parements architectoniques soignés et sans bullage de surface. L'ajout de ces produits dans la formulation du béton supprime le besoin de ragréage par la suite.

■ Sikagard : une protection optimale des bétons

Les ouvrages en béton subissent un vieillissement naturel ou des altérations dues à l'environnement. Pour prévenir d'éventuels dommages, Sika dispose d'une gamme de produits de protection : Sikagard®. Ces produits favorisent la durabilité des bétons esthétiques et de leur aspect d'origine au fil des années. Notre gamme se compose de produits en phase aqueuse ou solvantée.

En 2017, Sika complète sa gamme avec le SikaGard 790, un produit de protection des bétons "tout-en-un", hydrofuge et oléofuge, qui protège de l'humidité, des huiles et des tâches.

Il s'utilise au sol, sur les façades et sur les toitures. Il est adapté à de nombreux supports poreux et peu poreux (béton, pierre, brique, marbre, tuile, enduit, pavé...).

En phase aqueuse, il se caractérise par un effet perlant pour une protection invisible et durable. Il facilite également le nettoyage des graffitis.



■ Sikafilm : la protection de l'environnement existant

Les sols décoratifs extérieurs en béton s'intègrent dans un environnement existant qu'il est primordial de protéger pour éviter toutes taches éventuelles. Pour cela, il est nécessaire d'utiliser un protecteur de surface pour bétonnage tel que le Sikafilm. Celui-ci assure la formation d'un film protecteur temporaire contre les projections éventuelles.

VISUELS SUR DEMANDE AUPRÈS DU SERVICE DE PRESSE

RETWEETER L'INFORMATION



Sika France S.A.S.

84, rue Edouard Vaillant
93350 Le Bourget Cedex
Tél. : 01 49 92 80 45
Site : www.sika.fr

Service de presse : CLC Communications - Tél. : 01 42 93 04 04

Contacts : Gilles SENNEVILLE - Christelle MAUPETIT - Zineb ARHLA
E-mail : g.senneville@clccom.com - c.maupetit@clccom.com - z.arhla@clccom.com
Retrouvez les informations SIKA sur www.clccom.com