

UNE STRUCTURE CIRCULAIRE EN ZINC-TITANE RHEINZINK POUR RELIER LES BÂTIMENTS DE L'HÔPITAL SAINT-JAMES (50)



Guillaume Jouet ©RHEINZINK

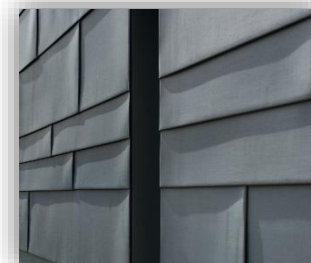
L'hôpital de Saint-James, commune située au cœur de la Bretagne et de la Normandie à proximité du Mont Saint-Michel, est un établissement de santé à vocation essentiellement gériatrique. Le site, composé de divers bâtiments d'époques et de styles différents présente des architectures de typologies diverses, reconstructions successives d'un édifice historique datant du 10^{ème} siècle, structure d'après-guerre des années 50 et enfin, datant des années 80. Les travaux d'extension et de restructuration complète des services autour d'un EPHAD (établissement d'hébergement pour personnes âgées dépendantes) et d'un accueil Alzheimer spécifique ont été pensé par l'architecte de façon à **insérer une structure commune au centre de l'établissement pour relier efficacement l'ensemble**. La connexion entre les différents bâtiments se faisant par passerelle et/ou galerie en sous-sol afin de faciliter le parcours notamment, aux patients Alzheimer.

Le nouvel EPHAD (90 places, 15 lits Alzheimer, 10 handicapés), conçu au cœur du site et d'une superficie de 6 519 m² se décline sur 2 niveaux (le 3^{ème} accueillant le local technique).

Le bâtiment fait de contrastes associe les couleurs et les matières d'un littoral proche : bois flotté, zinc aux reflets bleutés, teinte d'eau et polycarbonate opale évoquant les ciels blancs...

Pour le toit et la façade, le zinc-titane RHEINZINK-prePATINA clair a été choisi pour sa résistance et sa couleur changeante selon les lumières du climat de la région - « *Le zinc est un matériau vivant, il évolue et se patine au fil du temps, gris-bleu clair quand il pleut, gris urbain quand il fait sec, brillant en plein soleil et sans que l'on ait besoin d'y revenir en termes d'entretien.* » souligne Marc Nicolas l'architecte.

La mise en œuvre du zinc, notamment, sur les façades principales du bâtiment, à proximité d'un jardin d'un côté, face au Mont Saint Michel de l'autre, a nécessité le **travail sur mesure de 4 personnes avec façonnage manuel** et plus de 2 300 heures d'intervention. Pour le bardage, les bardeaux de zinc ont été agrafés en pose horizontale avec des pas de longueur et de hauteur variables créant ainsi du relief et un effet écaille de poisson. « *Le pliage a été réalisé dans notre atelier, à température idéal pour le travail du zinc, feuille par feuille, pour respecter le calepinage de l'architecture afin que l'ensemble puisse s'aligner par rapport aux fenêtres. Il n'y a aucune soudure, les bardeaux de zinc viennent s'agrafer entre eux aussi bien dans le sens transversal que longitudinal. Une mise en œuvre que nous avons l'habitude de pratiquer sur des petites surfaces et pour la première fois sur une façade de grande taille.* » explique M. Quemard, couvreur. La partie toiture zinc recouvre quant à elle le haut du bâtiment pour habiller et protéger le local technique.



Guillaume Jouet ©RHEINZINK



FICHE IDENTITÉ CHANTIER

Projet : EHPAD de l'Hôpital de Saint-James (50) – construction neuve d'un bâtiment circulaire reliant les unités existantes

Année : 2015

Surface zinc-titane : 650 m² façades bardeaux grand format et 450 m² toiture - RHEINZINK-prePATINA clair

Maître d'ouvrage : Hôpital Saint-James

Maîtrise d'œuvre : Marc Nicolas Architectures - <http://www.agence-mna.com/> - Florence Lerouxel, architecte associée.

Réalisation des travaux en zinc RHEINZINK : Entreprise Quemard Langueux (22)

Pour télécharger les visuels cliquer ici

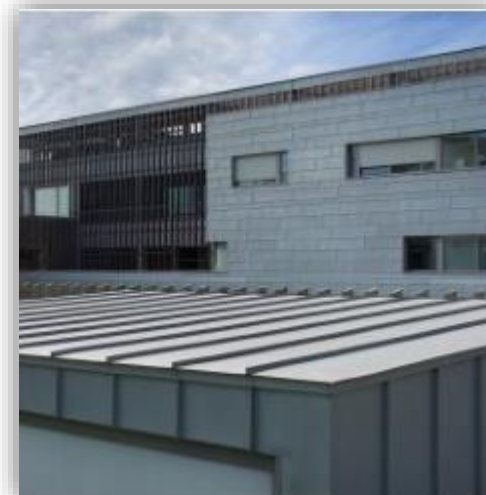
Guillaume Jouet ©RHEINZINK



Guillaume Jouet ©RHEINZINK



Guillaume Jouet ©RHEINZINK



Guillaume Jouet ©RHEINZINK

Contacts presse

CLC Communications – Tél : 01 42 93 04 04

Gilles Senneville / g.senneville@clccom.com – Anne-Claire Berthomieu / ac.berthomieu@clccom.com et Charlène Brisset / c.brisset@clccom.com

Contact RHEINZINK FRANCE

Daniela Maute/daniela.maute@rheinzipink.fr – Tél : 04 77 66 42 92 - www.rheinzipink.fr