

SIKAFIBRE FORCE CHAPES 30 P NOUVELLE FIBRE STRUCTURELLE MACRO-SYNTHÉTIQUE POUR CHAPES FLUIDES SIKa

Spécialiste des procédés techniques pour la construction, Sika développe des produits à valeur ajoutée dans le domaine du béton.

Sika allie aujourd'hui une double expertise sur les chapes et les fibres pour proposer Sikafibre Force Chapes 30 P, une nouvelle fibre macro-synthétique structurale mono-filament écrantée d'une longueur de 30 mm et d'un diamètre de 0,48 mm, conditionnée en puck.

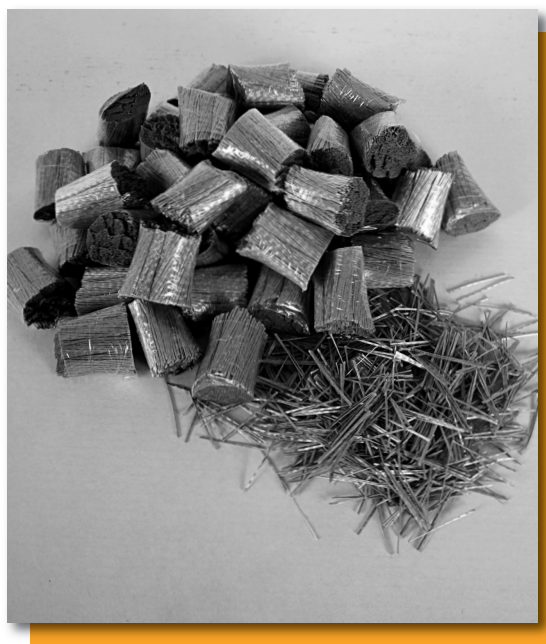
Intégrée à la formulation des chapes autonivelantes Sika LevelChape® HCS et Sika ViscoChape®, Sikafibre Force Chapes 30 P assure :

- Un contrôle de la fissuration grâce à la reprise des contraintes qui permet de maîtriser l'ouverture des fissures en s'opposant à leur propagation ;
- Une meilleure résistance aux chocs.

Conditionnée en puck, les fibres se présentent sous la forme de petits paquets de fibres entourés d'un film hydrosoluble. Grâce à ce nouveau format innovant, Sikafibre Force Chapes 30 P se disperse plus facilement lors du malaxage et évite la formation d'oursins. Et, elle est compatible avec toutes les pompes à chape quelle que soit la grille.

Du fait de sa performance intrinsèque, elle permet également de réduire le dosage des fibres au m³, 2 kg au lieu de 3 kg auparavant. Conditionnée en dose pulvable d'1 kg, son introduction au malaxeur est facilitée.

Grâce à ses performances, Sikafibre Force Chapes 30 P est adaptée à la réalisation de chapes désolidarisées sur polyane pour les locaux P4, de chapes sur isolant de classe SC2. Elle remplace le treillis antifissuration sur les planchers chauffants à eau basse température, planchers réversibles et planchers rayonnants électriques.



VISUELS SUR DEMANDE AUPRÈS DU SERVICE DE PRESSE

RETWEETER L'INFORMATION



Sika France S.A.S.

84, rue Edouard Vaillant
93350 Le Bourget Cedex
Tél. : 01 49 92 80 45
Site : www.sika.fr

Service de presse : CLC Communications - Tél. : 01 42 93 04 04

Contacts : Gilles SENNEVILLE - Christelle MAUPETIT - Zineb ARHLA
E-mail : g.senneville@clccom.com - c.maupetit@clccom.com - z.arhla@clccom.com
Retrouvez les informations SIKa sur www.clccom.com